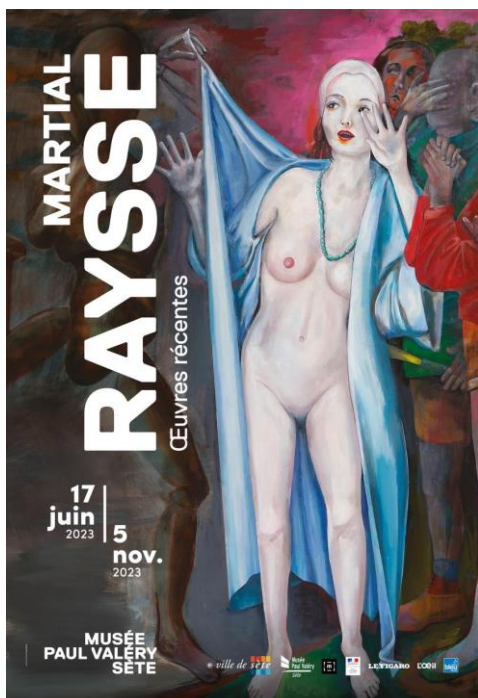


MUSÉE PAUL VALÉRY - SÈTE

MARTIAL RAYSSE

Œuvres récentes

17 juin - 5 novembre 2023



Le Lever du jour, 2020 (détail)

Acrylique et liant acryl sur toile - 220 x 303 cm

Le Musée Paul Valéry invite Martial Raysse et lui consacre une importante exposition.

Un ensemble significatif des œuvres de l'un des plus grands peintres français contemporains est réuni dans ce qui s'annonce comme un double événement : depuis la rétrospective du Centre Pompidou en 2014 et du Palazzo Grassi en 2015 à Venise, Martial Raysse n'a plus souhaité exposer dans un musée. C'est à Sète, sur les cimaises du Musée Paul Valéry, qu'il accepte aujourd'hui de montrer à nouveau ses productions et de présenter ses œuvres les plus récentes.

Autour de plusieurs grandes toiles inédites - *Le Lever du jour*, 2020 (220 x 303 cm), *La Tombée de la nuit*, 2021 (220 x 303 cm), *La Peur*, 2023 (300 x 400 cm), *La Paix*, 2023 (300 x 500 cm), - se déploie un ensemble de près de cent œuvres, rassemblant peintures, sculptures et dessins.

Le travail de Martial Raysse est porté depuis les années 1960 par une volonté d'expérimentation qui traverse son œuvre et l'a conduit à pratiquer toutes les techniques de production d'images. L'exposition mettra en évidence les articulations qui peuvent exister entre plusieurs pans de sa production.

Conciliant légèreté et gravité, Martial Raysse se livre à une méditation sur les rapports entre l'art et le monde. Les modèles féminins venus de la grande peinture, empruntés aux magazines ou bien tout simplement anonymes, sont élevés au rang de personnages mythologiques incarnant autant de Dianes ou de Vénus contemporaines. Quant aux grandes compositions, marquées par la violence et la mort, elles empruntent autant à la peinture d'histoire qu'à la peinture allégorique.

Sous les dehors d'incarnations différentes, Martial Raysse donne à voir le théâtre éternel des passions humaines, agitées par les tribulations du désir et de la mort.

Martial Raysse est né à Golfe-Juan-Vallauris en 1936.

Il vit et travaille en Dordogne.

Après avoir commencé des études de lettres à la faculté de Nice, Martial Raysse se tourne vers la peinture et la sculpture, qu'il pratique en autodidacte depuis sa jeunesse. C'est à Nice, en 1955, qu'il réalise ses premières œuvres et publie pour la première fois une plaquette de poèmes. Célèbre surtout pour sa période Pop, Martial Raysse est considéré comme l'un des artistes les plus innovants du XX^e siècle, à la fois avant-gardiste et « peintre de tradition française », comme il se nomme lui-même. En 1960, il signe le manifeste du Nouveau Réalisme, mais sa participation à ce groupe sera de courte durée. Sa période Pop lui vaut une reconnaissance internationale au point que le Stedelijk Museum d'Amsterdam lui consacre en 1965 sa première rétrospective. En 1966, Martial Raysse représente la France à la Biennale de Venise, mais le choix du jury le révolte et il décide aussitôt de ne plus se consacrer qu'à la peinture. Après le Jeu de Paume en 1992, le Centre Pompidou accueille une nouvelle rétrospective en 2014, qui retrace près de cinquante ans de création. En 2015, le Palazzo Grassi à Venise invite Martial Raysse à présenter une exposition non chronologique, de plus de 350 œuvres au caractère protéiforme, pour renouveler le regard porté sur cet artiste inclassable.

Commissariat : Stéphane Tarroux, conservateur en chef du patrimoine, directeur du Musée Paul Valéry

Scénographie : Maud Martinot

Catalogue : Editions Loubatières (essais de Philippe Dagen, Anaël Pigeat, Dimitri Salmon)

Musée Paul Valéry

148, rue François Desnoyer - 34200 Sète

Tél. : (33) 04 99 04 76 16

www.museepaulvalery-sete.fr

Suivez-nous en cliquant sur les liens ci-dessous :



Relations avec la presse

CATHERINE DANTAN : Tél. : 06 86 79 78 42 - catherinedantan@yahoo.com

Jours et horaires d'ouverture :

Du mardi au dimanche de 10h à 18h. (le musée est fermé le lundi).

Nocturne : le jeudi jusqu'à 22h - Visites commentées du mardi au samedi à 16h.

Tarifs : Entrée : 9,90€ - Jeunes 10-18 ans, étudiants (-25 ans) : 5,30€

Groupes scolaires / écoles hors ville de Sète: 25€ par classe

Groupes (plus de 10 personnes payantes): 7,90€

Enfants moins de 10 ans, demandeurs d'emploi, écoles ville de Sète: gratuit

Visite commentée +1€

1er dimanche de chaque mois, accès gratuit à l'ensemble du musée.

Entrée pendant l'exposition d'été pour Les Amis du Musée Paul Valéry et Les Amis du Musée Fabre: 5,30€

Pass musées Ville de Sète en vente à l'Office du tourisme : 15€

Restaurant du musée « Midi Là-haut », ouvert tous les jours.