



## LA NUIT EUROPEENNE DES MUSEES 2022 SAMEDI 14 MAI 2022

**Tous publics**

**De 18h00 à 23h30**

**Entrée gratuite pour la Nuit des Musées**

Possibilité de restauration sur place, au restaurant du Musée *Midi là-haut*.



**De 18h00 à 23h30**

**Entrée libre**

**Collections permanentes du Musée Paul Valéry**

Installé au flanc du mont Saint Clair et surplombant le Cimetière marin et la Méditerranée, le Musée Paul Valéry présente un fonds important consacré à Paul Valéry, des œuvres d'artistes reconnus et de renommée internationale des XIX<sup>e</sup> et XX<sup>e</sup> siècles. Des peintres souvent inspirés par la région et le Midi (Courbet, Marquet, Dufy...), un ensemble significatif du groupe Montpellier-Sète réuni autour de François Desnoyer, les figures emblématiques de la Figuration libre des années 1980 (Robert Combas, Hervé Di Rosa et son frère Richard), une collection d'art contemporain (Messagier, Sun Wu, Kijno, Pei-Ming), et les peintres sétois de la génération actuelle (Biascamano, Cervera, Denant, Topolino...).



**De 18h00 à 19h00**

**Restitution *La classe, l'œuvre* !**

**Entrée libre**

**Tous publics**

Dans le cadre de *la classe, l'œuvre* !, les élèves de CM1 de l'école Paul Bert à Sète présentent leurs créations dans les jardins du musée.

Leur projet s'inspire de l'œuvre de Jean Hugo, *Les joueurs de boules*, 1971.



**De 18h30 à 20h00**

**Atelier Famille, à partir de 6 ans**

**« Peinture et Poésie »**

En lien avec la Donation Salah Stétié.

D'après l'œuvre d'Alechinsky et d'autres peintres, le rapport texte-image autour d'un objet livre reste un dialogue incontournable et fécond. Emma Shulman propose de jouer sur ce rapport en prenant soin de susciter le désir de lien entre ces deux outils.

L'artiste travaille la question depuis 1996 et semble toujours s'émerveiller de l'émergence de cette rencontre. Car elle se produit avec aventure et tâtonnement dans un esprit résolument ouvert et intériorisé.

Avec Emma Shulman, artiste plasticienne.

**Dans la limite des places disponibles.**

**Sur réservation.**



**De 20h30 à 21h30**

**Entrée libre**

**Tous publics**

**« En trio ! Résonances baroques au musée »**

Concert pour violon, viole de gambe et clavecin.



Autour du clavecin, du violon et de la viole de gambe, instruments emblématiques de la période baroque, le musée se découvre en musique !

Les auditeurs sont invités à une mise en regard musicale sur les collections du Musée Paul Valéry : en croisant peinture et musique, les tableaux sont pour certains replacés dans leur contexte musical, tandis que pour d'autres leur dimension symbolique sera mise en lumière, en mêlant des pièces musicales de la période baroque.

Musiques : Marc Antoine Charpentier, Jean Baptiste Lully, Jean Philippe Rameau, Domenico Scarlatti, Andrea Falconieri, Claudio Monteverdi, John Eccles.

**Karen Enrech** : clavecin

**Luc Gaugler** : viole de gambe

**Françoise Duffaud** : violon baroque

**Dans la limite des places disponibles.**

**De 22h00 à 23h00**

**Visite commentée**

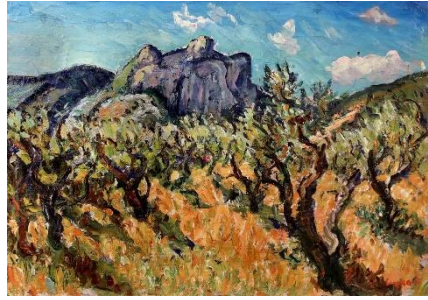
***L'évolution du paysage à travers nos collections***

Durée 1 heure

Venez découvrir ou redécouvrir les collections permanentes du musée Paul Valéry, du XIX<sup>e</sup> au XXI<sup>e</sup> siècle, autour de la thématique du paysage.

**Dans la limite des places disponibles.**

**À partir de 7 ans.**



René Seyssaud, *Paysage de Provence*, 1940, huile sur toile, Musée Paul Valéry, Sète. ©Musée Paul Valéry

**INSCRIPTIONS :**

**Tél. 04 99 04 76 11**

**[mediationpaulvalery@ville-sete.fr](mailto:mediationpaulvalery@ville-sete.fr)**